



**FICHA TÉCNICA**  
**DVFIRE BCHM DA-180**  
**BARRERA TEXTIL MÓVIL PARA**  
**CONTROL DE HUMOS**



**DviborGroup**  
**fire protection**



EN 12101-1

# FICHA TÉCNICA

## BARRERA TEXTIL MÓVIL PARA CONTROL DE HUMOS – DVFIRE BCHM DA-180



**DviborGroup**  
fire protection

### Descripción

**DVFIRE BCHM DA-180** es un sistema de cortinas textiles de despliegue automático en caso de activación del sistema PCI, diseñado para sectorizar o compartimentar espacios y controlar el movimiento del humo y del calor durante un incendio, evitando su propagación a áreas adyacentes.

Las cortinas permanecen ocultas en un cofre metálico de acero galvanizado o lacado RAL, garantizando una integración discreta en el entorno. Su diseño modular permite diversas configuraciones, ya sea para ocultar completamente el sistema o integrarlo con instalaciones vistas de techo.

El mecanismo de enrollamiento ofrece una respuesta rápida y fiable, sin necesidad de suministro eléctrico en caso de emergencia, manteniendo el sistema invisible y funcional cuando no está activado.

Cofre con medidas según modelo, fabricado en acero galvanizado y reforzado.

Refuerzo fabricado en acero galvanizado de 3mm para conformar y dar robustez al cofre.

Potente motor eléctrico tubular, con velocidad regulable y reductora por etapas.

Tejido técnico de fibra de vidrio fabricado con recubrimiento de polímero de poliuretano.

Tapas de contrapeso a medida, adaptándolos a las necesidades de la instalación.

Cuadro de mandos con pantalla táctil.

# FICHA TÉCNICA

## BARRERA TEXTIL MÓVIL PARA CONTROL DE HUMOS – DVFIRE BCHM DA-180



**DviborGroup**  
**fire protection**

### Protección a medida

El sistema **DVFIRE BCHM DA-180** permite tanto la configuración de roller individual sin solapes, hasta 5800mm de ancho, como la configuración de roller solapados, para grandes instalaciones, con anchura ilimitada.

RAL del cofre y contrapeso personalizables. Adaptabilidad máxima a falsos techos.

El sistema se entrega preensamblado para facilitar su instalación.



Denominación EN 12101-1	DVFIRE BCHM DA-180
Barrera de Control de Humo Móvil	Tejido de fibra de vidrio 460 gr/m <sup>2</sup> recubierto de poliuretano retardante al fuego. Impermeable al humo gracias a la imprimación de PU a doble cara
Color	Gris estándar. <i>*Posibilidad de otros colores bajo pedido*</i>
Clase de temperatura	DA180 minutos a 600°C
Alto máximo del sistema	10.000 mm
Largo máximo del sistema*	Longitud ilimitada mediante solapes internos entre rollers de cortinas de hasta 3800 mm
Velocidad de fuga <25m <sup>3</sup> /h·m <sup>2</sup> a 25Kpa	7,88m <sup>3</sup> /h·m <sup>2</sup>
Peso del tejido	460 g/m <sup>2</sup>
Material de costuras	Hilo compuesto por un núcleo de acero inoxidable de alta resistencia, recubierto o trenzado con fibras de aramida (Kevlar®)
Ensayado según normas	UNE EN12101-1 / UNE EN 13501-1 tipo ASB1 y ASB3

*\*Revisar configuraciones*

# FICHA TÉCNICA

## BARRERA TEXTIL MÓVIL PARA CONTROL DE HUMOS – DVFIRE BCHM DA-180

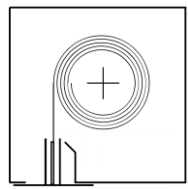


**DviborGroup**  
fire protection

### CONFIGURACIONES DIPONIBLES

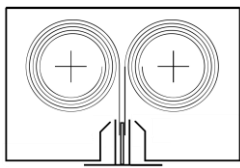
Configuración	Descripción	Altura del sistema	Longitud del sistema
<b>DVFIRE BCHM 1R</b>	Configuración de roller unitario	Desde 300mm hasta 10.000mm	Desde 600mm hasta 5.800mm
<b>DVFIRE BCHM MRh</b>	Configuración de multi-roller horizontal con solape	Desde 300mm hasta 10.000mm	Desde 5.800mm y sin limite. Nº mín. de roller: 2 Nº máx. de roller: sin límite
<b>DVFIRE BCHM MRv</b>	Configuración de multi-roller vertical con solape	Desde 350mm hasta 10.000mm	Desde 5.800mm y sin limite. Nº mín. de roller: 2 Nº máx. de roller: sin límite

Configuración roller unitario

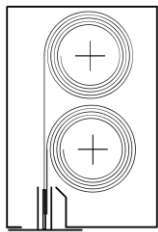


DVFIRE HCHM 1R

Configuraciones multi-roller

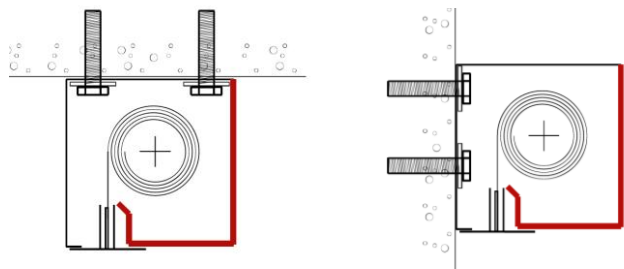


DVFIRE HCHM MRh



DVFIRE HCHM MRv

### OPCIONES DE SOPORTE DISPONIBLES PARA CADA CONFIGURACIÓN



- SIN SOPORTACIÓN EXTERIOR.** Se utilizan los refuerzos interiores de los cajones, que ya están pretaladrados, para soportar la estructura del cajón.

- CON SOPORTACIÓN EXTERIOR.** Se incorporan desde fábrica bajo pedido, soportes externos para facilitar el montaje (no requiere desmontaje del roller).

